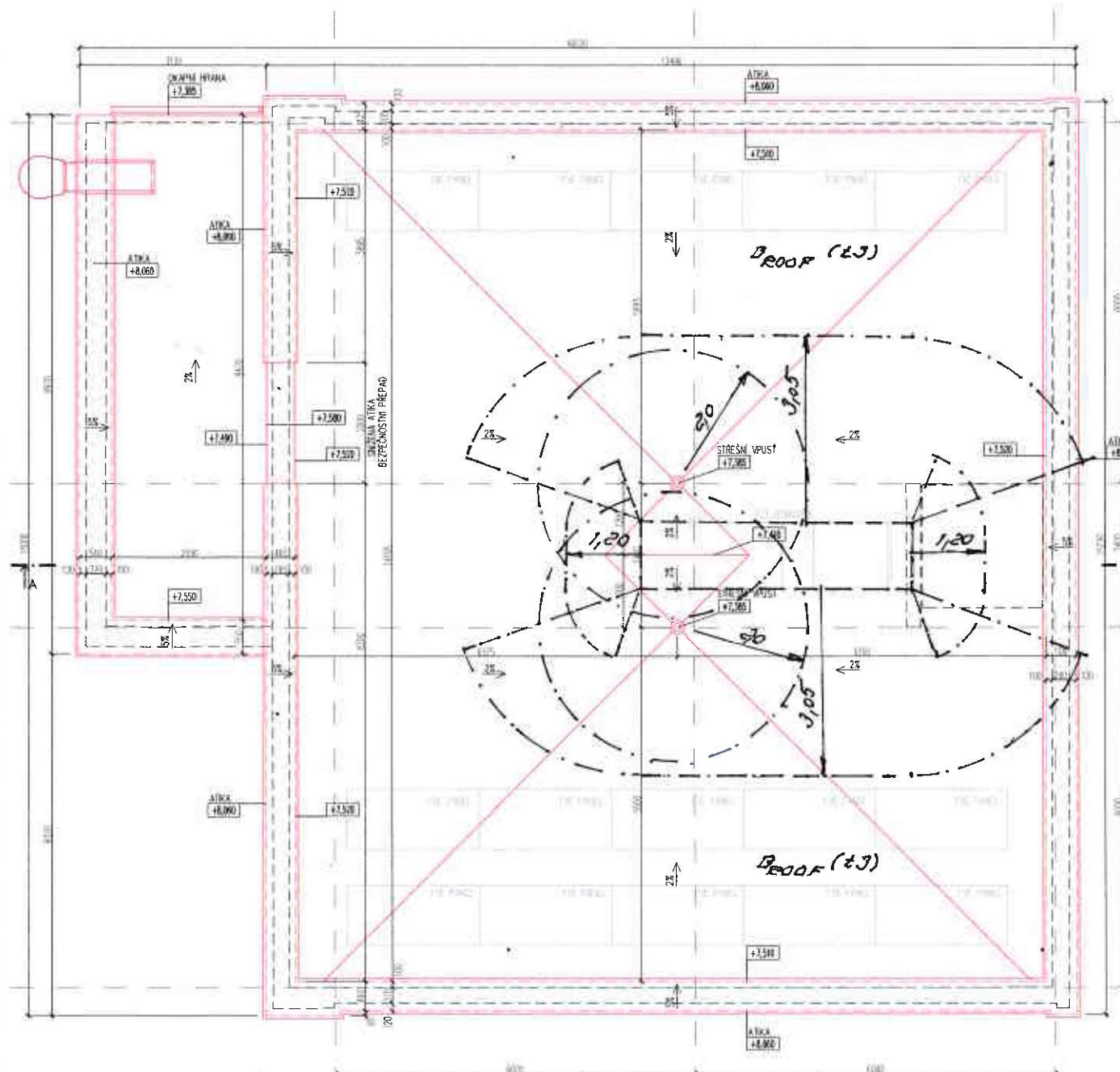



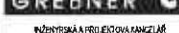
bioRxiv preprint doi: <https://doi.org/10.1101/2024.11.13.581111>; this version posted November 13, 2024. The copyright holder for this preprint (which was not certified by peer review) is the author/funder, who has granted bioRxiv a license to display the preprint in perpetuity. It is made available under aCC-BY-NC-ND 4.0 International license.



	Staviteľská konštrukcia v železe
	Staviteľská ETICS - izolácia EPS 160mm
	Staviteľská konštrukcia v pohľade
	Narovnané železobetónové konštrukcie
	Narovnané železo z parabolbetónu
	Narovnané ľahké sádkarizované konštrukcie
	Narovnané konštrukcie v pohľade
	Narovnané konštrukcie v pohľade
	Narovnané konštrukcie nad
	Externé roletové schránky pod oknom
Technológie	

- Vnitřní výškové šachty je od okolních ZB konstruováno  
dřevěnou obalovými sádkami

5				
4				
3				
2				
1	24-02-2024			
Revize	Dolan	Obsah výkresu / popis změny		Vzoracová

Objezd  Česká zemědělská univerzita v Praze	Zpracoval:  INŽENÝRSKÁ A PROJEKTOVÁ KANCELÁŘ SPOL. S R. O. JESENÁŘKA 110052 130 00 PRAHA 3	Zpracování: <input type="checkbox"/> Počet:
Křeslo stěny:     Právo – Stěna	300 objezdů	Křeslo:     Ing. arch. J. Maier
Název akce:     Česká zemědělská univerzita v Praze Úprava prostor pro Centrum poradenských služeb se zaměřením na studenty se specifickými potřebami (Rekonstrukce pavilónu Úřadů) Dokumentace pro společné povolení	Rod: projektant     Ing. R. Sedláček	Výkres:     Ing. R. Sedláček
	Kvalifikace:     Ing. B. Fiala	Měřítko:     Ing. R. Sedláček
	Měřítko:     1:50	Datum:     02/2022
	Datum vydání:     02/2022	PSI 2618-23
Příloha:	Číslo přílohy:	DUR/DSP